



株式会社トミザワが展開する「トミーバイクパーキング」が セキュリティ万全のガレージタイプパーキングをオープン

オフィス家具や家電、ビジネスフォンなどのリユース事業を中心に、トランクルーム事業やバイク駐車場事業まで幅広く展開する株式会社トミザワ（本社：東京都江戸川区、代表取締役：富沢博）が運営する、月極バイク駐車場「トミーバイクパーキング（tomybikepark.com）」は出店を拡大、セキュリティ対策万全のガレージタイプパーキングを千葉県・市川市に6月20日（月）にオープンいたします。

コロナ対策としてソーシャルディスタンスを確保するだけでなく、他の車両にぶつけられるなどの不安を感じることなく、大切な愛車を保管できる、1台だけ駐車できる“おひとりさま専用”パーキングをはじめ、関東圏を中心にバイクパーキング事業を展開する当社では、この度、イタズラ防止だけでなく、盗難や風雨による劣化防止に優れた、セキュリティ対策万全のガレージタイプパーキングを新たに展開いたします。

個室となった各ガレージは、開口部がシャッターと、24時間場内を監視する「セコム」の機械警備システムで守られており、さらに監視カメラにて駐車場内を24時間撮影・録画することで、徹底したセキュリティ対策を施しています。また、電動バイクにも対応できるよう、バッテリー充電用のコンセントも設置しています。

“敷金・礼金・更新料0円”のリーズナブルな料金体系と、愛車を大切にするオーナー様目線に立った柔軟な発想で、時代に合ったバイクパーキングのあり方を追求し続ける「トミーバイクパーキング」を、ぜひご利用ください。

【新規オープン】

- ・ トミバイクパーキング メトロ行徳 (6/20 オープン)

住所：千葉県市川市香取 2-19-27

種類： 大サイズ (3 台)

サイズ：シャッター間口 1460×1850

内寸 1900×2680×2360

棚板 1900×370

料金：16,500 円 (税込)

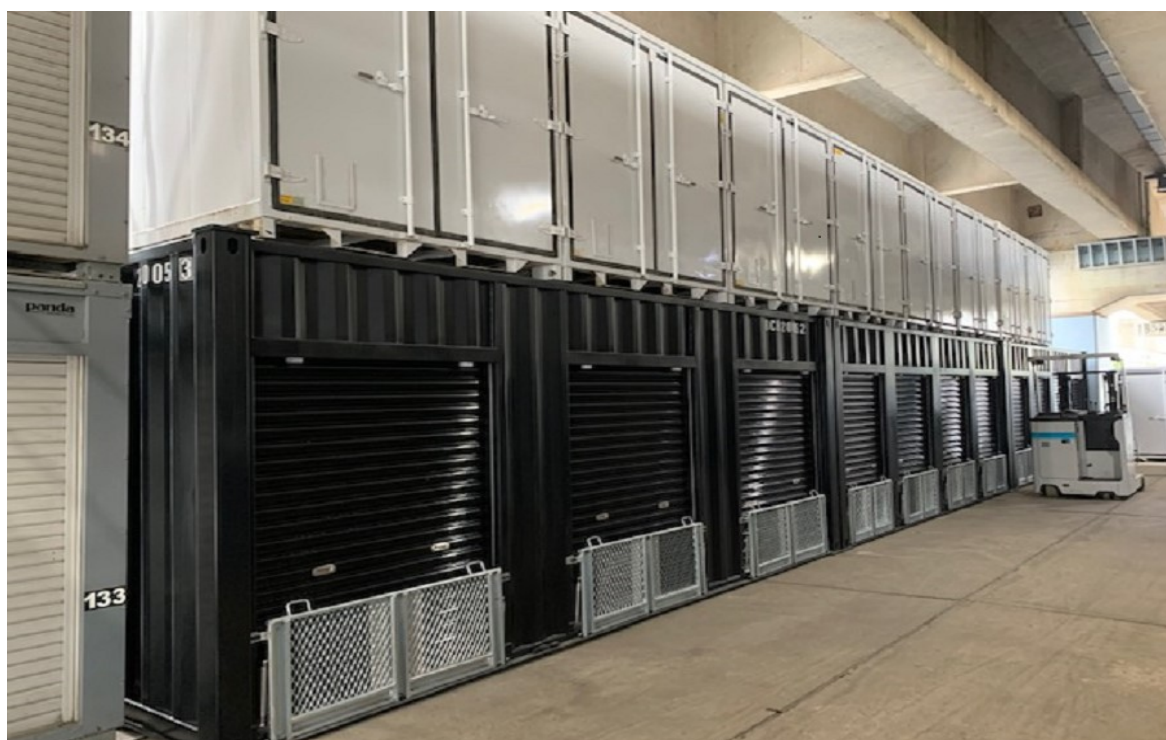
中サイズ (8 台)

サイズ：シャッター間口 1180×1850

内寸 1420×2680×2360

棚板 1420×370

料金：15,400 円 (税込)





■ トミーバイクパークについて

株式会社トミザワが、関東エリアを中心に1,000台以上の駐車スペースで展開する、“敷金・礼金・更新料0円”の月極バイクパーク。原付から大型バイクまでサイズに合わせたパークングに、屋内、屋外、ガレージ、コンテナなど様々なタイプをご用意。さらに、セキュリティの導入やロッカー、洗車スペース、電源コンセントなどを設置したタイプもラインナップするなど、時代に合ったバイクパークングのあり方を日々追求しています。

展開エリア： 全91か所（東京：69か所、千葉：18か所、神奈川：4か所）

公式ホームページ：tomybikepark.com

※当社では、トミーバイクパークングに転用いただける遊休地や休閑地を募集しています。詳細は担当：富沢（03-3688-7511）まで。

■ 株式会社トミザワについて

株式会社トミザワは、関東エリアを中心にオフィス家具や家電、ビジネスフォンなどのリユース事業やオフィスプランニング事業、トランクルーム事業やバイク駐車場事業などを展開する企業です。“誰かの不要と、誰かの必要をつなげる”を企業理念に、社会の様々なつながりを創ることで、資源を循環させ、ムダを無くし、人びとの快適な生活や職場環境を実現するために、様々なサービスを提供しています。

社名： 株式会社トミザワ (Tomizawa Co.Ltd.)
所在地： 〒134-0084 東京都江戸川区東葛西 6-47-16
設立： 1981年4月9日
資本金： 1,000万円
代表者： 代表取締役 富沢博
URL：tomizawa.net

【本件に関する問い合わせ先】

株式会社トミザワ 総務部 堀井（広報）

T：03-3688-7511 M：horii@tomizawa.net